

Přijímací zkoušky pro navazující magisterské studium Učitelství tělesné výchovy pro ZŠ a SŠ

I. Praktická část

Uchazeč musí prokázat úroveň pohybových schopností a pohybových dovedností na úrovni absolventa bakalářského studia tělesné výchovy

Pokud uchazeč o studium tělesné výchovy absolvoval studium bakalářského nebo magisterského studijního programu shodného nebo příbuzného s oborem studia, o který se uchází, a na kterém je podmínkou přijetí splnění talentové zkoušky, talentovou zkoušku nekoná.

Gymnastika

1. akrobacie: stoj na rukou – kotoul vpřed - kotoul vpřed do výskoku s celým obratem, přemetový poskok – rondat – výskok s celým obratem – kotoul vpřed letmo v návaznosti
2. dosažná hrazda: výmyk - toč vzad - podmet v návaznosti
3. přeskok: muži – skrčka přes koně na dél (125cm)
ženy – skrčka se zášvihem přes koně na šíř (120cm)

Podmínky pro splnění : uchazeč předvede popsané cvičební tvary v souvisle Provedených sestavách

atletika

Muži i ženy:

1. technika běhu na 60m (výběh z bloků – šlapavým způsobem běhu+ plynulý přechod do švihového způsobu běhu)
2. technika přeběhu překážek- technicky správné provedení švihové, přetahové nohy a práce paží (redukovaná výška i vzdálenost překážek)
3. technika skoku vysokého- technicky správné provedení (rozběh, odraz, přechod laťky, dopad; redukovaná výška laťky)
4. technika vrhu koulí- technicky správné provedení (odhod z místa a ze sunem; redukovaná váha náčiní).

Podmínky pro splnění : uchazeč splnil všechny 4 atletické disciplíny dle uvedeného popisu.

plavání

100 metrů polohový závod dle pravidel FINA

Stručný popis a pozn.: Uchazeči provedou startovní skok a absolvují 100m polohový závod dle pravidel FINA (ČSPS). V případě porušení pravidel (s výjimkou pravidla o předčasném startu) bude uchazeč diskvalifikován a získá, bez ohledu na dosažený čas, 0 bodů.

Podmínky pro splnění :uchazeč uplave polohový závod dle pravidel a v časovém limitu: muži 1:55 min, ženy 2:05 min.

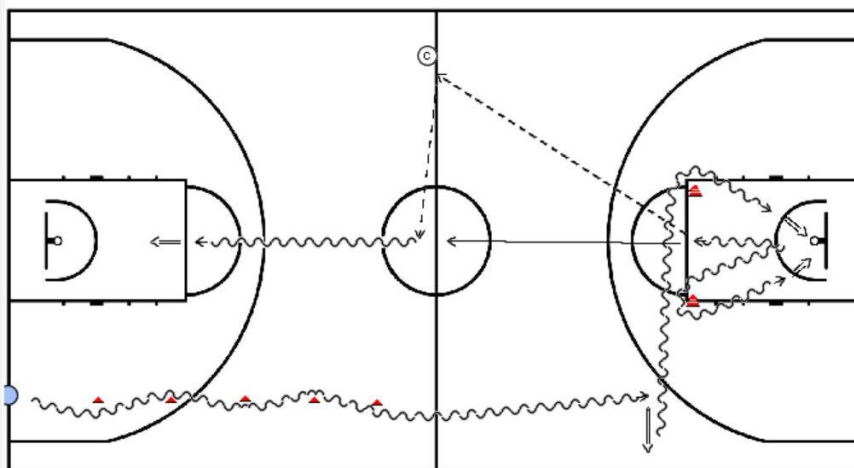
sportovní hry

(basketbal, fotbal, volejbal) – test ze 2 vylosovaných sportovních her

basketbal

1. Driblink mezi kuželkami /vzdáledriblinku pravou a levou rukou
2. Střelba z krátké vzdálenosti – hodnotí se úspěšnost a technika střelby
3. Dvojtakt po driblinku a následná střelba po dvojtaktu- hodnotí se úspěšnost střelby, technika provedení pravého a levého dvojtaktu
4. Přihrávka na střední vzdálenost - hodnotí se technika a úspěšnost provedení
5. Střelba ve výskoku, po driblinku- hodnotí se technika provedení

Viz. nákres testu



Podmínky pro splnění : uchazeč splnil uvedené HČJ v časovém limitu muži 30 vteřin, ženy 40 vteřin

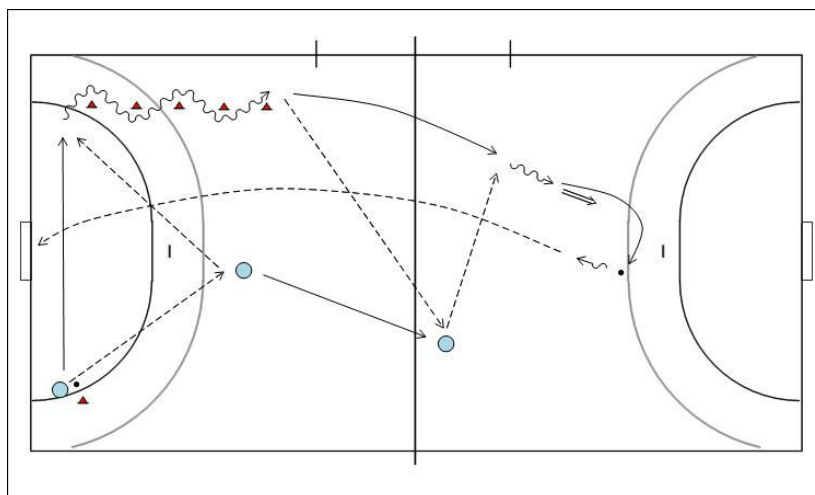
fotbal

Hráč zvedne míč ze země (v rámci pravidel) 5x dotyk bez dopadu na zem (panenky, nožičky), zpracuje míč na zem a nahrává spoluhráči. Ten mu vrátí přihrávku do běhu. Hráč přebírá přihrávku a vede míč mezi kužely. Potom nahrává spoluhráči a ten mu opět vrátí přihrávku a on střílí na bránu (míč musí letět do brány vzduchem). Bere připravený míč a z pohybu nebo z místa přihrává dlouhou přihrávku do protější branky. (míč musí letět nad úroveň ramen).

Viz příloha : nákres testu

Časový limit: 30 s. (při nevstřelení branky se připočítává 5 s)

Viz. Nákres testu



Nesplnění:

- překročení časového limitu
- neprovedení 5-ti dotyků bez dopadu
- nezvednutí míče ze země
- míč uteče hráči na postranní stěnu

Podmínky pro splnění : uchazeč splnil všechny 4 herní činnosti, které jsou v popisu

Volejbal

Pomůcky : hřiště na volejbal, 2 volejbalové míče

Popis :

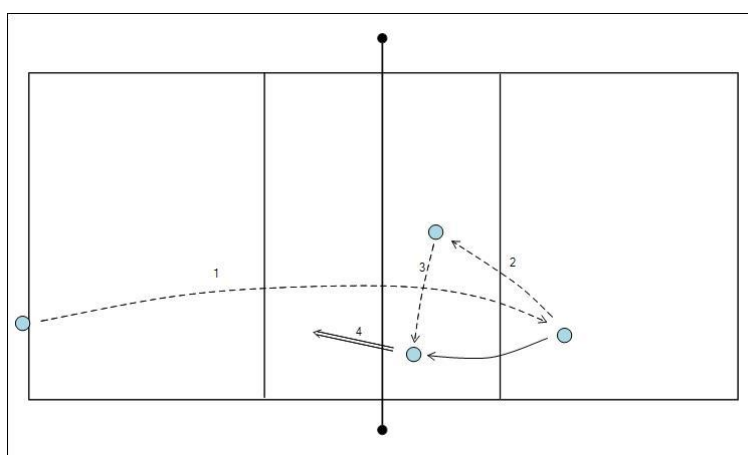
Hráč č. 1 stojí za čarou podání s míčem. Po nadhozu podává vrchním nebo spodním způsobem do pravé poloviny hřiště soupeře

Hráč č. 2 stojí v pravé polovině hřiště v její zadní části a přijímá podání spodním odbitím obouruč nebo vrchním odbitím obouruč na hráče č. 3, který je připraven u sítě

Hráč č. 3 stojí v pravé polovině hřiště u sítě čelem do hřiště a přijímá přihrávku od hráče č. 2, kterému nahrává na útočný úder přes síť do hřiště soupeře

Hráč č. 2 po úspěšné nahrávce od hráče č.3 provádí útočný úder vrchním odbitím jednoruč přes síť kamkoli do hřiště soupeře

Viz. nákres testu



Hodnocení: a) podání vrchní nebo spodní do pravé poloviny hřiště soupeře

b) příjem podání spodním odbitím obouruč nebo vrchním odbitím obouruč

c) nahrávka na útočný úder vrchním odbitím obouruč

d) útočný úder vrchem přes síť do hřiště soupeře

Podmínky pro splnění : uchazeč splnil všechny 4 herní činnosti, které jsou v popisu

II. Teoretická část

Uchazeč musí prokázat úroveň teoretických vědomostí na úrovni absolventa bakalářského studia tělesné výchovy

Písemný test 40 testových otázek sestavený z těchto oborů:

- a) biomedicínké předměty (anatomie, fyziologie, sportovní medicína)
- b) kinatropologie, antropomotorika
- c) zdravotní tělesná výchova
- d) systematika a pravidla gymnastiky, atletiky, plavání, sportovních a netradičních her
- e) historie tělesné kultury

Hodnocení přijímacích zkoušek z TV –navazující magisterské studium

***Praxe: Max počet: 16 bodů (4 gymnastika, 4 atletika, 4 hry, 4 plavání)
Uchazeč nesplnil při získání 0 bodů z kterékoli ze 4 částí praktické přijímací zkoušky.
Pokud uchazeč splní talentovou zkoušku, koná písemnou zkoušku odborných znalostí.
Body získané v talentové zkoušce se nezapočítávají do celkového bodového součtu z přijímacích zkoušek.***

***Teorie : Písemná zkouška oborových znalostí se skládá ze 40 otázek. Ze 4 nabízených možností je vždy právě jedna správná. Za správnou odpověď se přičítá jeden bod, za nesprávnou odpověď se neodečítá žádná hodnota. Jedná se o zkoušení znalostí ze zvoleného studijního oboru v rozsahu bakalářských závěrečných zkoušek. Maximum dosažených bodů je 40. Délka trvání zkoušky je 60 minut.
Max: anatomie 10, Zdr.TV 10, historie 10, antropomotorika 10***

Mgr. Karel Švátora
garant přijímacích zkoušek na KTV